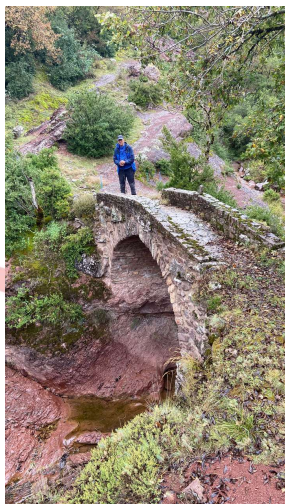
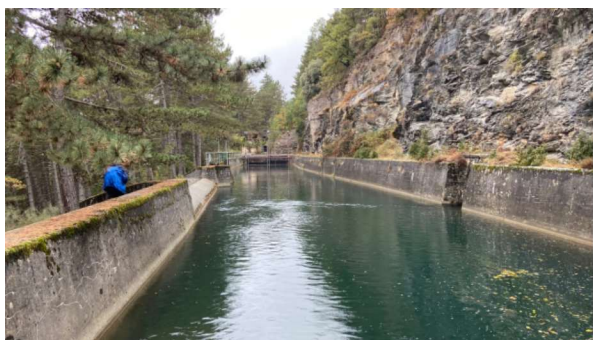


VALL FOSCA: Mines, Centrals Hidroelèctriques, Camins i ponts medievals



Iniciarem el nostre recorregut al encreuament que porta al poble d'Aiguabella. (1.206 m), seguirem el curs de la mina que porta l'aigua a la Cambra d'aigües de la Central de Molinos per una camí de servei que va paral·lel, on podem observar diferents construccions, túnels i boques de la mina, un cop arribats a la Cambra d'aigües (1.254 m) farem una paradeta i podem apreciar el salt d'aigua (la canonada) que baixa fins la Central. Continuarem un tram per pista i carretera fins al poble d'Astell (1.172 m), iniciarem el tram de camins medievals, intercalats per bocins de carretera, que ens dura els pobles de Obeix (1.235 m), i Castell-estaó (1.128 m), durant el recorregut passarem pel mirador dels Estels i fent una petita desviació podrem visitar el pont dels Obacs. A Castell-estaó dinarem en un mirador sobre la Vall on ja podrem veure la Plana de Monrros, la baixada fins aquest poble la farem per un corriol amb moltes corbes que te diferents bifurcacions per visitar les mines d'urani (edificis, galeries, vagonetes, tremuges de carrega, etc.), el BUS ens esperarà a l'entrada de la Plana de Monrros (900 m)



Hora de trobada: 7:00

Lloc: Parking Camp d'Esports



Esmorzar: Al Bar Miraltren o Hotel Sole de la Pobla de Segur
Arribada a Lleida sobre les 19:00



Distancia: 13,100 Km.

Desnivell: +490 m.

Temps: 5:30 h amb parades

Dificultat: Moderada IBP (index de dificultat): 52



Preus: Socis del CEL : 15 €

No Socis del CEL : 25 €

Per a aquesta activitat és obligatori estar federat FEEC.

Preu de la llicència temporal per un dia 7,00 €

(en cas de no estar federat cal posar-te en contacte amb la secretaria del centre, com a mínim dos dies abans de la sortida)

Ingressos al compte: Banc de Sabadell

IBAN: ES35 0081 0091 5500 0147 9954 /BSAB ESBB

**** Important:** en fer l'ingrés poseu el nom dels participants.

També en efectiu o **targeta** a la secretaria del Cel.



INSCRIPCIONS: Et pots inscriure a l'activitat mitjançant el següent enllaç:

<https://cel.playoffinformatica.com/activitat/165/>

Cal omplir totes les dades del formulari (a part de les demés dades, és obligatori els dos telèfons, sinó no es podrà grabar, si no teniu telèfon fix poseu dues vegades el telèfon mòvil).



Cal dur un bocata per dinar, mínim 1 l. de beguda, calçat de muntanya, roba 3 capes i per la pluja.



track

També us podeu apuntar a la secretaria del Centre Excursionista de Lleida cel@cel.cat - Comerç, 25 de Lleida 25007 - Telèfon: 973-242329
Horari de dilluns a dijous, de 19:00h. a 21:30h. Divendres de 18:00 a 21:30h