

# CAMÍ AL CASTELL I L'ERMITA DE LA MAÇANA

VALL DE LA FIGUERETA  
CAMARASA - LA NOGUERA



[www.caminsdemuntanya.com](http://www.caminsdemuntanya.com)



El recorregut que us proposem ens permet visitar l'abandonada vall de la Figuereta. Es tracta d'un circuit circular on primerament podrem observar una forma de vida avui dia abandonada, masos dispersos amb elements poc comuns, com forns de llenya, pous, cisternes, etc. i després, ens arribarem al llogaret abandonat de la Maçana per a continuació visitar l'ermita i el castell de la Maçana dels segles X i XI. Elements del nostre ric patrimoni arquitectònic que resten abandonats i desconeguts per molts.



El recorregut ha estat possible gràcies a un minuciós estudi dels camins abandonats d'aquesta zona amb la col·laboració de l' Isabel de Can Piquerol, del Sr. Jaume de Fontllonga i del treball d'un grup de socis del CEL (principalment Pep Godoy, Antonio Cots i Josep Sierra).



## Ermita de Santa Maria de la Maçana

Aquesta església fou una de les sufragànies de la parròquia de Fontllonga, a través de la qual també va estar vinculada al monestir de Santa Maria de Meià. L'església de Santa Maria de la Maçana, coneguda també per la de la Figuereta, és d'una sola nau, irregular, capçada per un absis semicircular a llevant, obert a la nau mitjançant un reclau marcat per l'arc presbiteral. La nau és coberta amb volta de canó, actualment molt malmesa; reforçada per un arc toral que descansa sobre unes pilastres de secció rectangular; avui en dia d'aquestes pilastres només en resta les filades baixes d'una d'elles. En general, tot el parament constructiu és de carreus de pedra sorrenca i calcària, fet que palesa les formes constructives de l'arquitectura del segle XI, i per la seva banda les façanes són totalment mancades d'ornamentació. L'únic element que destaca especialment, és una resta pictòrica de l'edifici; un motiu vegetal (potser una fulla de falguera) que podria tractar-se de restes de decoració original.

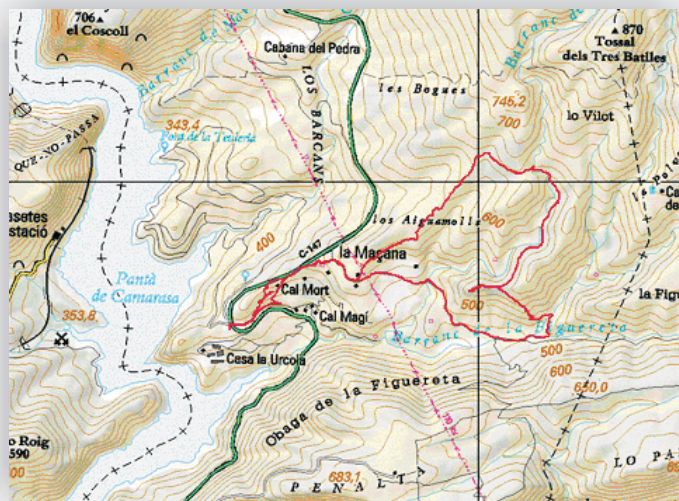


## Castell de la Maçana

Pel que fa a la hipòtesi del seu origen, degut al tipus de solucions arquitectòniques adoptades, s'apunta cap al segle X, en un context islàmic, per a la fortificació de la primera etapa ( que compliria funcions de control del pas cap a Alòs de Balaguer i de comunicació amb les fortificacions del marge dret de la Noguera Pallaresa, els castells de Privà i Santa Linya ); i cap al segon terç del segle XI per la segona etapa. Aquesta segona seria contemporània a la de l'església de Santa Maria, és possible que entre la conquesta d'Alòs, abans del 1024, i la de Santa Linya, pels volts del 1050. Tant la banda de ponent com la meridional tenen un pronunciat espadat i per això el conjunt fortificat no presenta restes importants de muralles en aquests indrets.

La cara nord, amb fort pendent, tenia antigament dues torres de planta quadrada que ara la vegetació ens amaga. assegurar l'existència d'una estructura rectangular construïda amb carreus petits ben escairats i que disposa d'una espècie d'escala estreta per baixar. Tot apunta que seria una cisternaLa cara est és més feble defensivament parlant-, i degut això, conserva un sistema de protecció més complex basat en fossat, muralla i torres que van ser construïts en dues etapes diferents. Segurament vinculat a la segona etapa, s'alça en el sector oriental una torre de planta rectangular ( 4,10m x 3,67m ) situada al mateix eix de la torre central, però reculada a continuació del pany de muralla que unia les dues torres. Actualment, se'n conserva la planta baixa. D'altra banda, a l'interior de la fortificació sols s'ha pogut rna d'aigua sense coberta.

**Accés:** Se surt des del pàrquing (451 m) que es troba al km. 52 de la carretera C-13 entre La Central de Camarasa i el poble de la Maçana. Per accedir-hi haurem d'efectuar el canvi de direcció una mica més amunt del trencall del poble de la Maçana. Al costat de l'entrada, a l'embarcador del pantà de Camarasa, hi ha una esplanada on podrem deixar el cotxe.



### •Descripció del itinerari:

- 0h 00' Pàrquing (445 m), creuem la carretera C-13 i seguim les fites en direcció est per creuar l'esplanada a l'altre costat de la carretera.
- 0h 02' Pista. Seguim la pista en direcció al masos que tenim al davant.
- 0h 08' Prenem un camí que surt a la esquerra(420 m)
- 0h 12' Pista. Deixem el camí i prenem la pista a l'esquerra.
- 0h 17' La pista s'acaba en un camp, el creuem i busquem a la part superior la continuació de la pista.
- 0h 19' Final del camp i seguim per la pista,
- 0h 20' Trobem una pista que ve de la carretera; a mà dreta tenim el mas Cal Mort, mas pràcticament enderrocat on podrem trobar un magnífic forn d'uns tres metres de diàmetre exterior
- 0h 21' Continuem pel camí (amb fites) que va paral·lel a la carretera C-13
- 0h 25' Camí. Trobem el camí que hem deixat minuts abans.
- 0h 28' Mas de petites dimensions pràcticament enderrocat. Continuem pel camí, ara entre enormes oliveres.
- 0h 32' Mas igualment enderrocat a l'era; al peu d'una enorme olivera podem trobar un corró de pedra i al peu de la casa un pou / cisterna de pedra. Continuem pel camí marcat amb fites.
- 0h 36' Ens incorporem a la pista (505 m) que ve de la carretera C-13 que porta al poble de la Maçana.
- 0h 40' Encreuament de pistes (526 m), a la dreta la que va a Alòs de Balaguer. Agafem la pista de l'esquerra que ens portarà al poble.
- 0h 41' Poble de la Maçana (546 m) pràcticament amb runes, continuem per una pista al principi poc evident.
- 0h 50' La pista s'acaba en un camp abandonat (576 m). A la dreta trobem un corriol marcat amb fites i el seguim.
- 1h 04' Antic encreuament de camins per anar a Fotllonga i Figuerola de Meià (639 m), prenem el de la dreta que ens portarà a l'Ermita i Castell de la Maçana. Baixem a uns camps abandonats per remuntar a una petita collada.
- 1h 13' Petita collada (649 m), baixem al barranc.
- 1h 16' Barranc i baixem al principi pel fons del barranc i després pel seu marge dret.
- 1h 21' Final del barranc. S'obre la petita vall i trobem antics camps de conreu. Travessem els camps de conreu i baixem varies espones. El camí està marcat per fites però l'herba ens impedirà intuir-les des de lluny.
- 1h 28' Final del camps. El camí marcat per fites guanya alçada en direcció al coll
- 1h 43' Coll i encreuament de camins (582 m), a la esquerra ens baixarà a la pista d'Alòs de Balaguer i a la dreta ens portarà al Castell i l'Ermita de la Maçana.
- 1h 46' Entrem a l'esplanada davant l'Ermita. Davant trobem el Castell de la Maçana (586 m). Magnífiques vistes sobre la vall de la Figuereta i el poble de la Maçana Per tornar desfarem el camí fins el coll.
- 1h 49' Coll (582 m) ara agafarem el camí de la dreta que passa per damunt de les escarpades roques. Al principi per descendir fins al peu de les parets. Magnífica vista sobre l'Ermita i el Castell.
- 1h 53' Continuem pel camí de l'esquerra, a la dreta ens portaria a les balmes que servien per guardar els ramats.
- 2h 07' Creuem un barranc (479 m) i guanyem alçada per torna a descendir al Barranc de la Figuereta.
- 2h 12' Creuem barranc de la Figuereta (473 m) que dona el nom a aquesta petita vall del poble de la Maçana. Continuem ara per uns camps de conreu abandonats fins trobar una pista,
- 2h 15' Pista la seguim a la esquerra fins trobar la pista principal
- 2h 16' Pista (470 m) a la esquerra porta a Alòs de Balaguer, a la dreta ens retornarà a la Maçana.
- 2h 19' Pista a l'esquerra continuem recte per la pista principal
- 2h 36' Encreuament de pistes (526 m) a la dreta al poble de la Maçana. Prenem la pista que continua recte fins trobar el camí de pujada.
- 2h 39' Camí (505 m), deixem la pista i prenem el camí marcat amb fites.
- 2h 43' Mas enderrocat i pou. Continuem descendint pel camí.
- 2h 47' Mas de petites dimensions. Continuem fins trobar l'encreuament de camins
- 2h 50' Encreuament a la dreta. El camí per on hem pujat. Continuem recte perdent alçada.
- 2h 54' Pista, creuem la pista i continuem baixant pel camí fins trobar la pista
- 2h 58' Final del camí, trobem la pista a l'esquerra ens portaria als masos. Seguim per la dreta fins al final de la pista.
- 3h 04' Final de la pista seguim les fites que ens portaran al pàrquing
- 3h 06' Carretera C-13 a l'altre costat tenim el cotxe (445 m).