

Sant Miquel de Llimiana

Per arribar fins a l'església de Sant Miquel, ens situem en la carretera de Llimiana (LV-9121) punt kilomètric 2. Travessem el pont del riu Barcedana i girem a la nostra dreta seguint la pista forestal que coincideix amb el GR 1-4. Després de recórrer 4,100 km. Deixem el GR i ens desviem a la dreta per una pista que seguirem durant 500 metres, fins arribar a una clariana del bosc on podem deixar el cotxe (amb cura poden passar tots els vehicles, millor un 4x4). Iniciem l'aproximació a peu seguint el camí que ens duria al Santuari de Sant Salvador del Bosc, però uns 80 metres d'on hi ha el cotxe, deixem el camí per internar-nos en el bosc en direcció sud-est fins una petita elevació on es troba l'església.



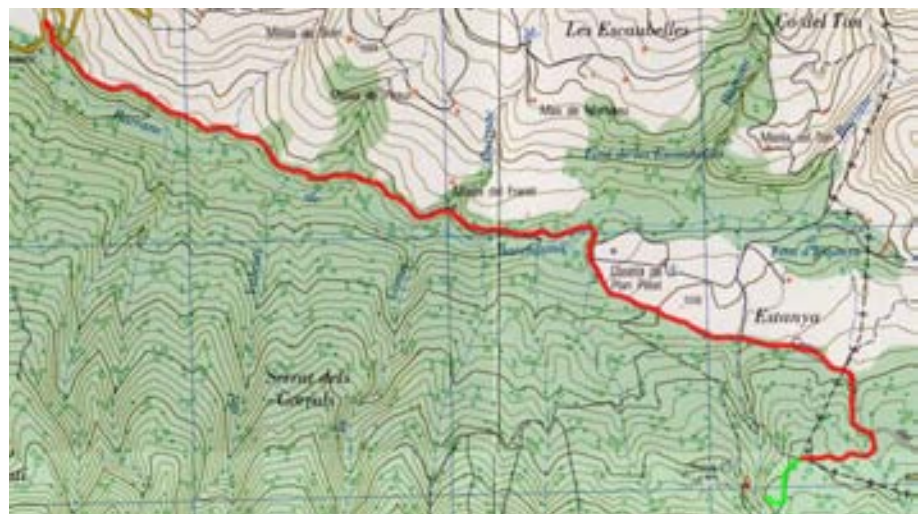
No s'han localitzat notícies històriques documentals que aportin dades sobre el seu passat.

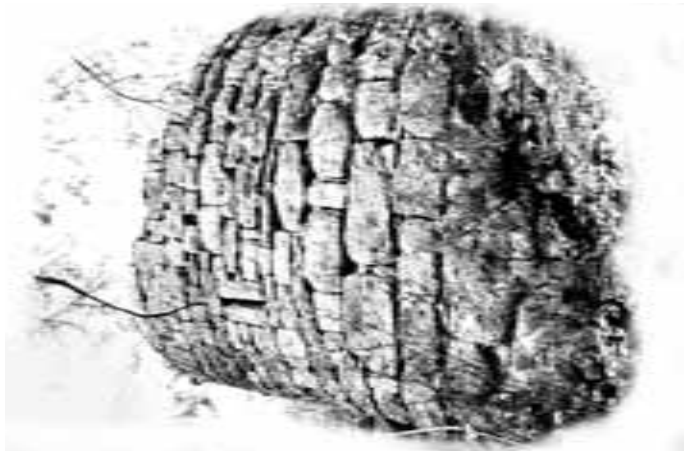
Es tracta de un edifici en estat ruïnós d'una sola nau. La capçalera de la nau la tanca un absis semicircular, obert a través d'un arc presbiteral al centre del absis podem veure una finestra d'una sola esqueixada, formada per pedres monolítiques. La porta, en arc de mig punt (encara conserva l'arranc de dos dòvelas), s'obre a la façana sud.



No conserva cap mena d'ornamentació o decoració, però Jordi Mir a l'any 1975 encara va poder veure el rastre mínim de tres rústiques arcuacions que permeten de situar-la com a exemplar clàssic del romànic, possiblement de cap a la meitat del segle XI.

Per la banda del mur nord, i aprofitant les pedres de l'església es va construir una pleta per tancar el bestiar.





Nom:	Sant Miquel de Llimiana
Situació:*	x: 329 228 E y: 4 656 976 N
Altitud:	602 m.
Terme:	Llimiana
Comarca:	Pallars Jussà
Topografia:	Eugeni Calderón Llopart Montserrat Viu Ribera

* Tipo de coordenades: Proyección UTM
Datum: European 1950 - Zona: 31T

