

ARRANJANT DEL CAMÍ DE MILLÀ FINS AL PUIG HOMÒNIM A LA VALL D'ÀGER

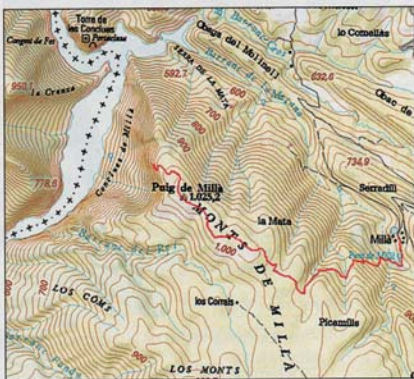
UNA ACTIVITAT DINS DE LA DIADA DEL CAMÍ DE MUNTANYA

El proper diumenge, 7 de novembre, el Centre Excursionista de Lleida celebrarà la XVI Diada del Camí de Muntanya. Enguany la proposta és refer el sender que puja des del llogarret de Millà (en la vall d'Àger) al puig homònim. El cim del Puig de Millà constitueix un mirador excepcional que justifica amb escreix l'esforç de la caminada.

La Diada del Camí de Muntanya és una activitat oberta a tota la ciutadania i familiars. S'acabaran les tasques de recuperació del camí amb un dinar popular a Millà. Igualment s'arranjarà la font vella del poble que ara es troba molt malmesa. Al llarg de la Diada es col·locaran cartells facilitats pel Consorci del Montsec.

Podem trobar més informació a la web del Centre www.cel.cat.

És una excursió amb desnivell mitjà que



ens permetrà accedir pe l'anomenat camí dels Corralles al Puig de Millà (1.025 m.) turó amb panoràmiques fascinants sobre el pantà de Canelles, la serra de Savinós amb el poble de Fez encinglerat i, el congost de Mont-rebei entre els dos Montsecs: el d'Aragó o d'Estall a ponent i el d'Ares, a llevant.

La facilitat en que el camí passi vora de la cova del Biot, ens permetrà, si portem llanterna, visitar-la. Distància: 5 km. Desnivell: 325 m. Senyalització: Fites i marques verdes. Durada: 1 h 10'. Dificultat: Mitjana

ACCÉS I ITINERARI

Prenem la carretera C-12 de Balaguer a Àger, poc abans d'arribar a Àger agafem la cruïlla que ens indica a Agulló i Corçà. 50 metres més endavant prenem direcció a Agulló (678 m.) i continuem direcció a Millà (752 m.).

Aparquem el vehicle a la plaça del poble de Millà al peu de l'església de Sant Pere.

0 h 00' Sortim pel camí de la dreta de l'església de Sant Pere de Millà, perdem alçada direcció sud on trobarem un corriol entre cases enrunades i horts.

0 h 03' Font de Millà, en temps passats proveïa aigua a tot el poble. Avui dia abandonat i ple de bardisses. Seguem a creuar el barranc de la Quina i continuem pel marge esquerre del barranc.

0h 07' Creuem el barranc de les Arnes, davant, damunt del camí, trobem el maset del Peraire amb una petita era. El camí guanya alçada entre alzineres i roures i, amb varies laçades, arribem al llom pedregós de la serra. Ara pràcticament pla, el camí creua un petit barranc i ens atensem a l'imponent barranc de l'Horta o de l'Espluga.

0 h 28' Barranc de l'Horta. El camí puja pel marge dret del barranc. A l'altra vessant, podem veure les restes d'un corral aprofitant un balma.

0h 32' Creuem el barranc de l'Horta (940 m.) i ens dirigim direcció al nord-oest on passem per la vora de les restes d'un dels corralles del Peraire. Ens trobem en un pla herbós, un antic camp de conreu i, hem de posar atenció de no perdre el camí. Traspassem les restes d'un mur de pedra i, al fons, en un racó, es troba la cova del Biot o del Peraire.

0 h 45' Cova del Biot o del Peraire (963 m.) Petita cavitat a la vora d'unes alzines. A prop, trobem una gran alzina, passem pel davant i ens dirigim al cap damunt de la serra. El camí és poc evident. Seguem les marques i fites per no perdre'ns

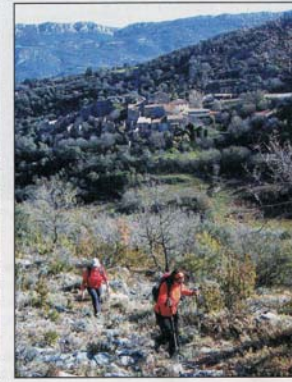
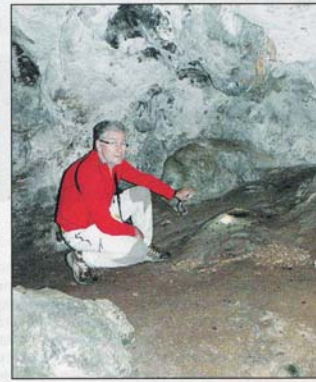
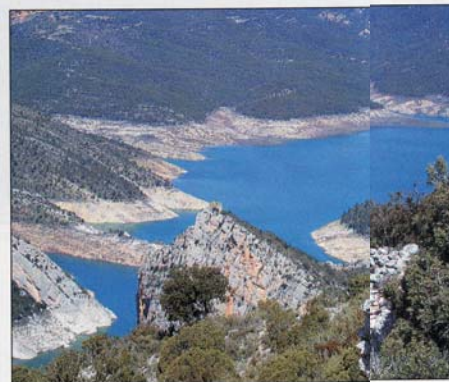
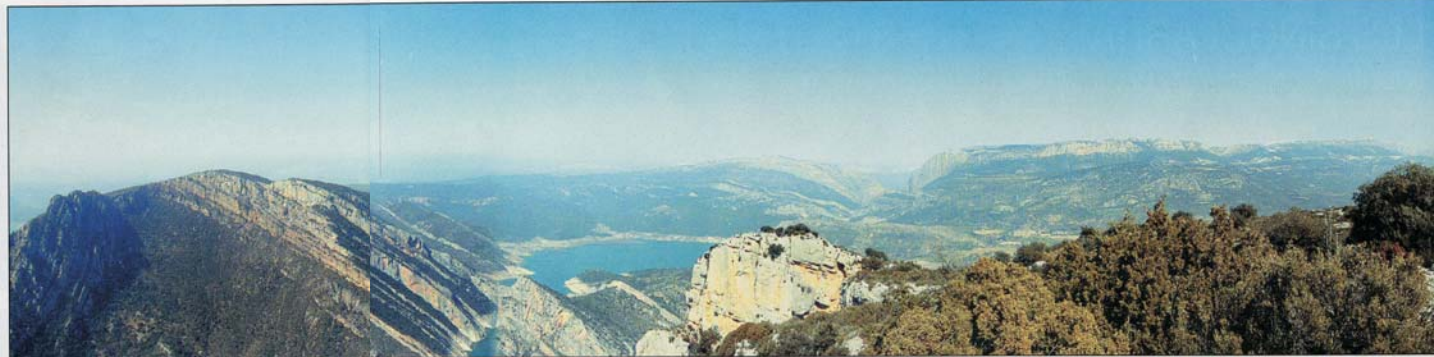
0 h 55' Ens trobem a la carena. Magnífiques vistes del Pantà de Canelles on s'aprecia la seva magnitud. Continuem vers ponent.

1 h 10' Puig de Millà (1025 m) El punt més alt de la serra de Millà. Des d'aquest punt es domina al nord, tota la muralla del Montsec i, al sud, l'impressionant embassament de Canelles amb la serra de Blancafort. A l'est, el pla de les Bruixes i, a l'oest, la vertiginosa serra de Savinós.

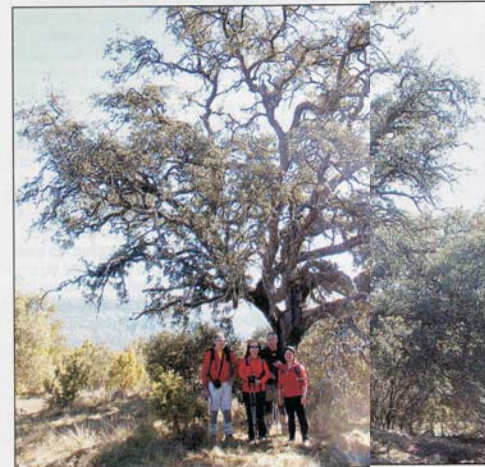
Per ponent, el Puig de Millà cau tallat sobre les Conclues de Millà i l'embassament de Canelles amb magnífiques vistes sobre els verticals espadats calcaris. Ens podem atansar per gaudir de les magnífiques panoràmiques sobre el congost.

Retornem pel mateix camí.

Durant la Diada es fan diferents grups de treball amb tasques concretes per condicionar la contrada.



És una excursió amb desnivell mitjà que ens permetrà ar l'anomenat camí dels Corralles al Puig de Millà (1.025 m.) turó amb panoràmiques fascinants sobre el pantà de Canelles, la serra de Savinós amb el poble de Fez encinglerat i, el congost de Mont-rebei entre els dos Montsecs: el d'Aragó o d'Estall, a ponent. I el d'Ares, a llevant



Text i fotos: PEP GODOY

CEL-Activitats novembre

DISSABTE, 6

La ruta del tren dels llacs. Sant Llorenç de Montgai, volta al Mont-roig. Durada: 6:45h.

Des de l'estació de trens de Vilanova de la Sal seguirem un clar sender que voreja el llac de Camarasa. Després després d'una hora i mitja, poc abans d'arribar a la presa, pujarem al pletiu de l'Extrem per anar a la casa forestal i refugi "el Buho" on dinarem. A la tarda seguirem la carena fins l'ermita Montalegre, tot seguit en una ràpida baixada acabarem la sortida a Sant Llorenç de Montgai.

Hora de trobada: A les 9 h. a l'andana del tren de la Pobla, de l'estació de Lleida.

Hora de sortida: 9:10 h.

DIUMENGE, 7

Diada del camí de muntanya. Camí al puig de Millà. Coordina: Patronat del Camí de muntanya. Itinerari de desnivell mitjà que ens permetrà accedir, pel camí dels corralles, al Puig de Millà (1.025 m.) turó amb panoràmiques fascinants sobre el pantà de Canelles, la serra de Savinós amb el poble de Fez encinglerat i, el congost de Mont-rebei entre els dos Montsecs; el d'Aragó o d'Estall i el de Catalunya o d'Ares.

DIUMENGE, 14

Marxa de Regularitat de les Terres de Lleida

DIUMENGE, 21

El Caminada de Marxa Nòrdica "Setge 1810" guerra del Francès. Sortida: Indivil i Mandani. Arribada: Secà de Sant Pere. Hora: 9:30h. dist: 8km

DIVENDRES, 26

Sopar-Reunió d'esquí de fons

Important: en totes aquestes activitats, es obligatori tenir la llicència federativa que cobreixi l'activitat.

Nota: reserves i fotos de les sortides familiars a www.telefonica.net/web2/travelingaround/familars/index.htm

Per a més informació, dirigiu-vos al voltant de les 21:30 hores o a www.cel.cat. A més d'aquestes activitats, cada divendres al vespre ens trobem per preparar-ne més, i el dijous es troba la secció d'activitats subaquàtiques.