

XVIII CAMI DE MUNTANYA

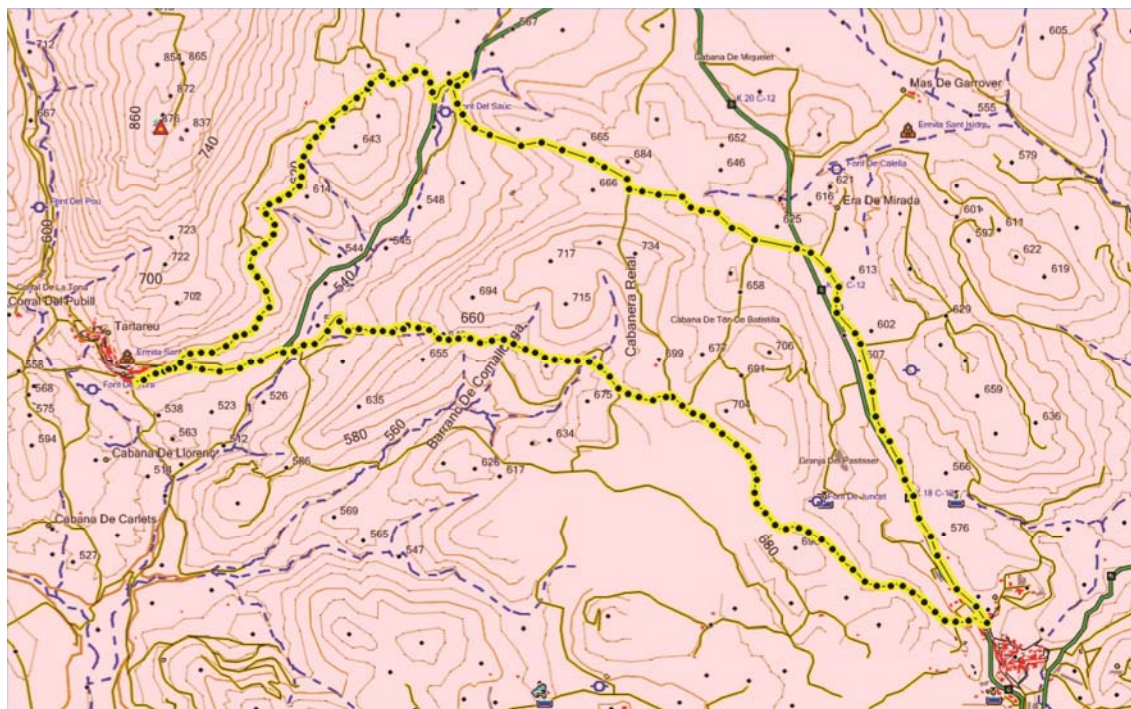
18 de novembre

- 8 h. Sortida de l'aparcament de Barris Nord
- 9 h Concentració Casal Social de Tartareu
- 9,45 h Breu presentació i inici de la jornada de treball
- 10 h Tram del GR-3: Tartareu – Vilamajor
- 12 h Inauguració del camí: Les Avellanes - Tartareu
- 13,30 h Visita al Centre de Dinamització de Tartareu, Ermita i restes del Castell

El centre, ubicat a les antigues escoles de Tartareu, consta de tres plantes: el contingut de la primera versa sobre paleontologia i els orígens de la terra; a la segona hi ha una exposició sobre la prehistòria, amb representació de la Cova Joan de l'Ós, i una exposició sobre l'època andalusí, i la tercera planta està destinada a la sala de projeccions i actes per poder-hi fer xerrades i conferències.

- 14,30 h Aperitiu a la plaça del poble de Tartareu
- 15 h Dinar de germanor
- 16 h Cloenda i baixada

Plànol del recorregut:



ORGANITZACIÓ

Després d'una breu explicació de la diada, ens dividirem en grups de treball:

Grup 1: Grup de neteja i desbrossat. Vocal: Juan Ramon Segura.

Grup 2: Grup de neteja i desbrossat. Vocal: Antonio Trilla, Joana Llop.

Grup 3: Col·locació de rètols. Vocal: Lluís Taberner, Santi Seró

Grup 4: Senyalització selectiva amb marques de pintura. Vocal: Josep Sierra, Antonio Cots, Maribel Tortosa

Coordinació: Josep Godoy

Material: Estris i tisores de podar de totes menes i mesures i guants de treball

PROGRAMA:

Preparació del camí:

17 de novembre.

8 h Concentració a l'aparcament Barris Nord.

9 h Bar de Tartareu.

15 h Dinar de treball (cal confirmar assistència)

Diumenge, 18 de novembre:

Diada del Camí de Muntanya

8 h Sortida de l'aparcament de Barris Nord.

9 h Bar de Tartareu.

9.45 h Breu presentació i inici de la jornada de treball. Repartiment de grups de treball.

10 h Tradicional fotografia de grup al rètol.

14,30 h Aperitiu a la plaça del poble de Tartareu.

15 h Dinar de germanor. (cal dur el menjar)

16 h Cloenda i tornada a Lleida.

Nota: A l'hora de dinar hi ha font i cerveses

ORGANITZA:

CENTRE EXCURSIONISTA DE LLEIDA

Carrer Comerç 25 25005 Lleida

Tif. 973 24 23 26

cel@cel.cat

www.cel.cat

XVIII DIADA DEL CAMÍ DE MUNTANYA

18 de novembre de 2012



DE LES AVELLANES A TARTAREU



CENTRE EXCURSIONISTA DE LLEIDA

RECUPERACIÓ DEL CAMÍ DE LES AVELLANES A TARTAREU

Interessant itinerari de dificultat baixa que ens permetrà enllaçar Les Avellanes amb Tartareu.

La finalitat és recuperar la xarxa d'antics camins per unir els diferents pobles que conformen l'Ajuntament de Les Avellanes i Santa Linya.

La recuperació d'aquesta xarxa permetrà comunicar la Vall del Noguera Pallaresa (Santa Linya i Vilanova de la Sal) amb tot el conglomerat d'excursions que ja estan marcades i consolidades (Volta al Pantà de Camarasa, S. Pere de Queralt, Sant Urbà, Mont-Roig,..) amb la Vall del Noguera Ribagorçana (Tartareu), enllaçant amb el camí de Tartareu Alberola (1r Camí de Muntanya del CEL) i tots els camins de la Serra de Mondeví, els Picons, ...) tenint com a punt central el poble de Les Avellanes.

<u>Distància:</u>	4,5 Km.
<u>Durada:</u>	1,- hora 10 minuts
<u>Desnivell:</u>	+150 m./ -200 m.
<u>Dificultat:</u>	Fàcil
<u>Senyalització:</u>	Fites i marques verdes
<u>Accés:</u>	

Prenem la carretera C-12 de Balaguer a Àger, en el km. 185 trobem el poble de Les Avellanes. Aparquem el vehicle i busquem l'últim carreró a ma esquerra.

Itinerari:

0 h 00' Sortim de Les Avellanes (587 m.) per l'antic camí de Tartareu. La pista asfaltada guanya alçada.

0 h 2' Desviació. Recte, a la dreta, tenim el dipòsit d'aigua del poble, guanyem desnivell direcció al repetidor de Telefònica. Magnífiques vistes sobre la vall de Sant Miquel, el poble de Santa Linya, i al fons, el Montsec. Passem per davant del repetidor i, a uns cinquanta metres, girem a la dreta.

0 h 8' Cruïlla. Dreta, abandonem el camí carreter i prenem el camí vell de Tartareu, passem per davant del pou que fa uns anys abastia d'aigua el poble. Per sota es troba la font. El camí guanya alçada entre boix, romaní i roures en direcció a la carena de la Serra de Colomer.

0 h 20' Carena de la Serra de Colomer (685 m.) a la vora de la pista hi ha uns camps d'ametllers, ens trobem amb la Cabanera Reial que baixa del Montsec passant per Vilamajor. Continuem direcció nord pel corriol fins trobar la cruïlla de camins carreters.

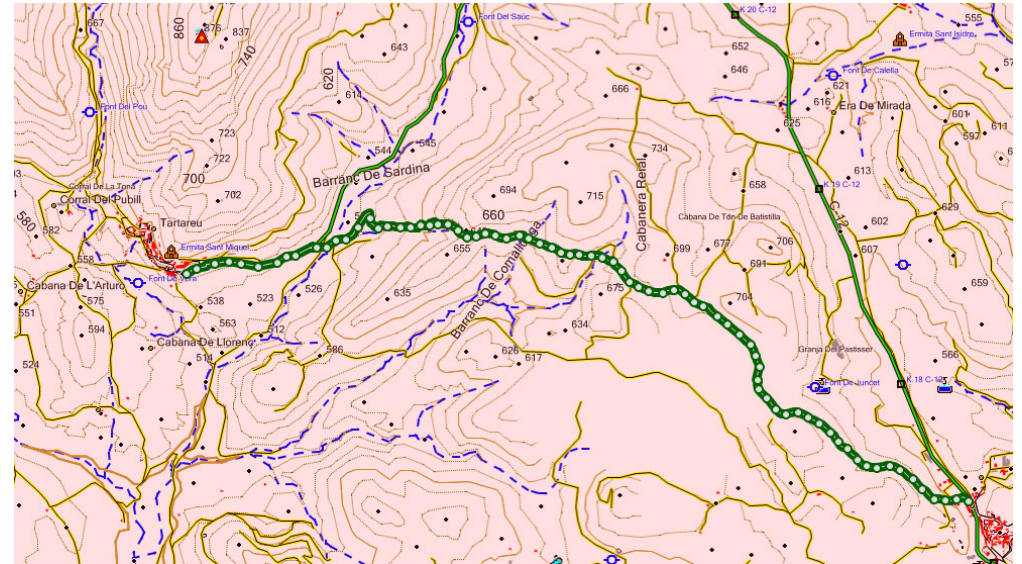
0 h 22' Encreuament. Recte, prenem la pista i travessem la Serra de Roca Alta. Anem entre camps d'ametllers sense perdre gaire alçada.

0 h 32' Desviació. Recte, abandonem a la dreta el camí carreter que baixa a la C-12 i continuem direcció N-NO

0 h 34' Bifurcació (687 m.). Esquerra, marxem per la pista principal i sortim de la Cabanera Reial i davallem. Ens trobem a la vall del riu Farfanya amb vistes sobre el camp de conreu de la Salada que es troben als nostres peus.

0 h 37' Cruïlla (665 m.) Dreta, deixem el camí carreter i continuem per un corriol. Som al camí de Gassol i ens dirigim al barranc de Comallonga.

0 h 40' Torrentera de Comallonga (650 m.), la creuem i continuem. Trobem una nova barrancada (636 m.) i pugem al coll de l'Obaguet (646 m.).



0 h 45' Desviació. Dreta. Abandonem el camí de l'Obaguet i prenem el camí menys fresat de la dreta. Perdem desnivell ràpidament pel marge dret de la torrentera. Davant tenim el pic de Melera (878 m.) amb el circuit de descens de BTT, que davalla pel seu vessant sud. S'albiren les restes del castell i el poble de Tartareu. Passem per davant d'una antiga extracció de Caolí (El caolí o caolinita, és una argila blanca molt pura que s'utilitza per a la fabricació de porcel·lanes i de productes per emmidonar). Perdem alçada per un camí força pedregós, es tracta d'un aflorament d'ofites (roques d'origen volcànic).

Passem a tocar d'uns camps d'ametllers i perdem desnivell a tocar de la barrancada per un viarany força impressionant.

1 h 00' Cruïlla (524 m.) Recte. Prenem la pista que baixa al barranc de la Sardina i el creuem.

1 h 02' Bifurcació. Recte. Creuem la carretera que voreja Tartareu per sota i pugem a la carretera de Vilamajor a Tartareu.

1 h 03' Encreuament. Esquerra (530 m) Ens trobem a la carretera a Tartareu i continuem per la seva vorera, passem per davant del cementiri i l'escola.

1 h 10' Tartareu (539 m). Pintoresc poble dominat per les restes del castell i l'ermita de Sant Miquel.

